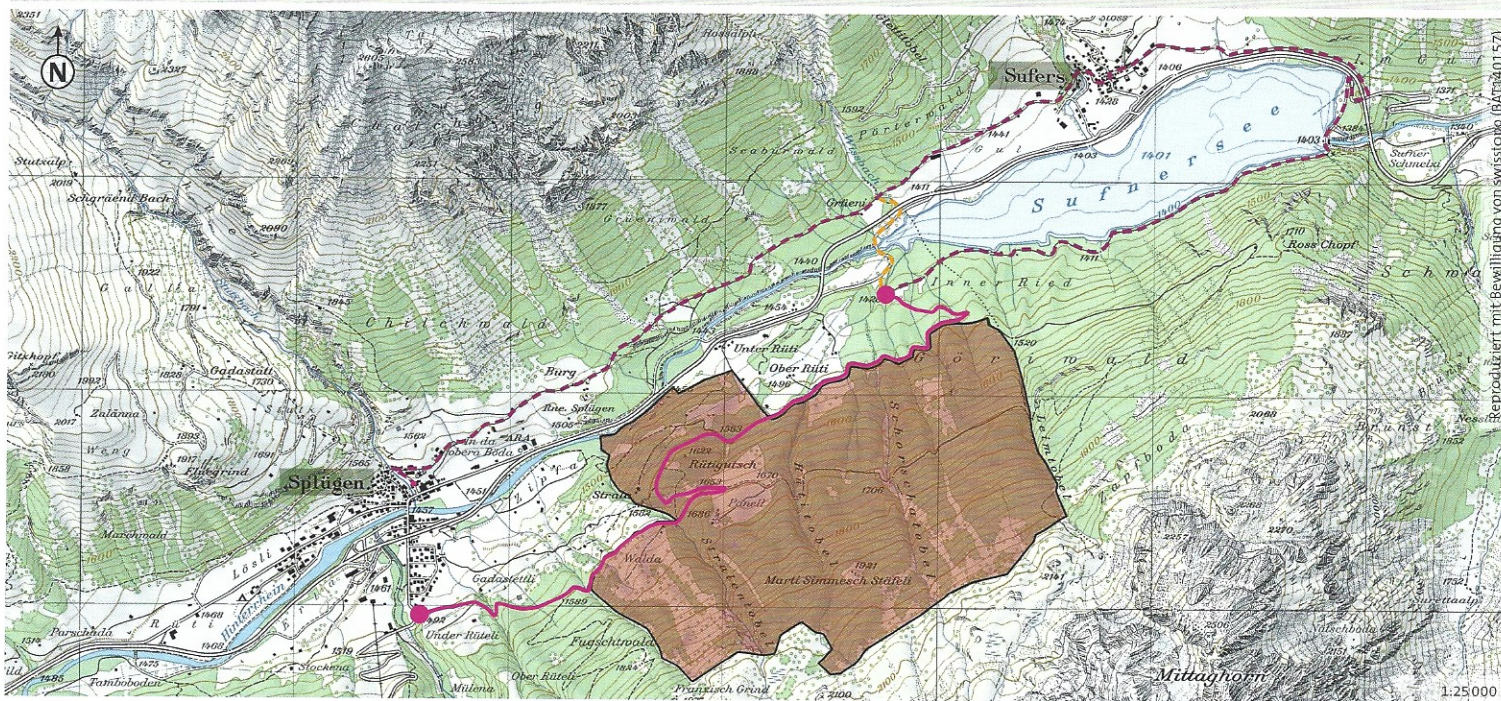




Schneeschuh-Trail «Panell»

Sentiero per racchette da neve «Panell»



Routenbeschreibung

Der markierte Schneeschuh-Trail führt von Splügen über den Panell hinab zum Sufner See. Von dort führt ein präparierter und signalisierter Winterwanderweg um den Sufnersee nach Sufers (PostAuto-Haltestelle) und weiter via Römerweg nach Splügen retour. Dieser Schneeschuh-Trail führt durch eine offizielle Wald- und Wildschonzone. Es ist daher wichtig sich an die vorgegebene, signalisierte Route zu halten. Damit hilft man den Wildtieren, den strengen Bergwinter zu überleben.

Wichtige Hinweise für die Tourenvorbereitung und für unterwegs:

- Informationen über Wetter und Lawensituation einholen
- Ausrüstung überprüfen (warme Kleidung, Proviant)
- Genügend Zeit einplanen
- Immer auf der signalisierten Route bleiben
- Hunde immer an der Leine führen

Technische Daten

- Schneeschuh-Trail: 4.5 km
- - - Winterwandweg: 4.5 km bis Sufers und 4 km Sufers – Splügen
- Variante / Abkürzung
- Start / Ende Schneeschuhtrail
- 🕒 Schneeschuh-Trail: ca. 1.5 h
Winterwanderweg: 1.25 h bis Sufers und 1 h Sufers – Splügen
- ↕ Schneeschuh-Trail: + 218 m / – 285 m
Winterwanderweg: + 300 m / – 265 m via Sufers nach Splügen
- ☎ internationale Notfallnummer: 112

Descrizione dell'itinerario

L'itinerario segnalato per racchette da neve porta da Splügen, passando per il Panell, fino al lago artificiale di Sufers (Sufnersee). Da qui, un sentiero escursionistico invernale preparato e segnalato conduce attorno al Lago di Sufers al paese di Sufers (fermata dell'Auto-Postale) per fare poi ritorno a Splügen. Il sentiero per racchette da neve attraversa un sito ufficiale di protezione del bosco e della fauna selvatica. È dunque importante rispettare l'itinerario indicato e segnalato. In questo modo si aiutano gli animali selvatici a sopravvivere durante il rigido inverno tra i monti.

Avvertenze importanti per la preparazione del tour e durante il tragitto:

- Informarsi sulla situazione di meteo e valanghe
- Controllare l'equipaggiamento (abbigliamento caldo, provviste)
- Prevedere tempo a sufficienza
- Restare sempre sull'itinerario segnalato
- Tenere sempre i cani al guinzaglio

Dati tecnici

- Sentiero per racchette da neve: 4.5 km
- - - Sentiero escursionistico invernale: 4.5 km fino a Sufers e 4 km Sufers – Splügen
- Variante / Scorciatoia
- Inizio / Fine sentiero per racchette da neve
- 🕒 Sentiero per racchette da neve: ca. 1.5 h
Sentiero escursionistico invernale: 1.25 h fino a Sufers e 1 h Sufers – Splügen
- ↕ Sentiero per racchette da neve: + 218 m / – 285 m
Sentiero escursionistico invernale: + 300 m / – 265 m in più per Splügen via Sufers
- ☎ Numero di emergenza internazionale: 112

Si declina qualsiasi responsabilità.

L'utilizzo del sentiero per racchette da neve avviene a proprio rischio e pericolo!

Ulteriori informazioni sono disponibili presso l'Ufficio turistico Viamala (tel. +41 (0)81 650 90 30) oppure sui siti www.viamala.ch e www.chi-rispetta-protegge.ch

Es wird keine Haftung übernommen.

Die Benützung des Schneeschuh-Trails erfolgt auf eigene Gefahr!

Weitere Informationen sind bei der Gästeinformation Viamala (Tel. +41 (0)81 650 90 30) erhältlich oder auf: www.viamala.ch und www.respektiere-deine-grenzen.ch